

# uSTPH

uSTEPPING module

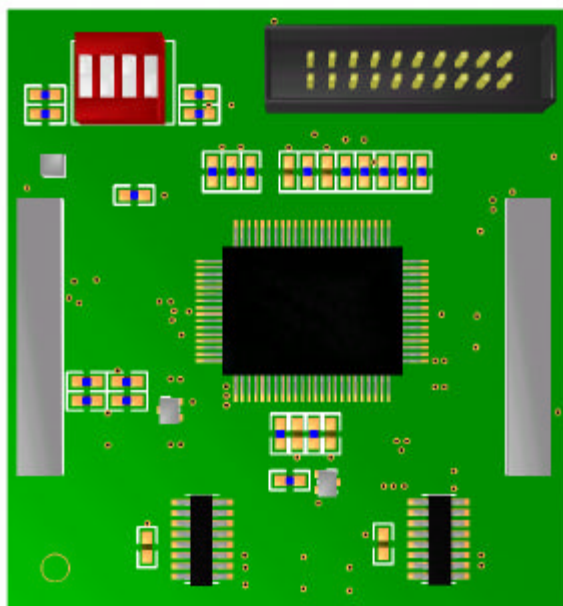
uSTPH è una scheda addizionale di generazione dei segnali di micropasso per i moduli di pilotaggio per motori passo-passo STP650 e STP1000.

uSTPH dispone di riduzione automatica di corrente, risoluzione impostabile fino a 256 micropassi e garantisce ottime prestazioni con ogni tipo di motore passo-passo, riducendo dissipazioni, vibrazioni, rumorosità complessive.

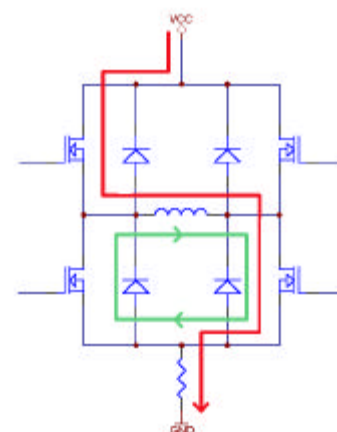
Le impostazioni sono effettuabili tramite dip-switch.

Il sistema, sovrapponibile al driver, è compatto, affidabile e garantisce un elevato rapporto costo/prestazioni.

*The board uSTPH is an optional microstepping module suitable for motor stepper drivers STP650 and STP1000. USTPH has current boost/reduction command, built-in microstep resolution (up to 256 microsteps) and offers high performances with all different stepper motors reducing total power dissipations, mechanical vibration and noise. All settings are practicable by means of dip-switches. The system, which is overlappable on the driver, is compact, reliable and offers a convenient cost/performances ratio.*



**STEPPER MOTOR**



AUTO FAST/SLOW CURRENT DECAY

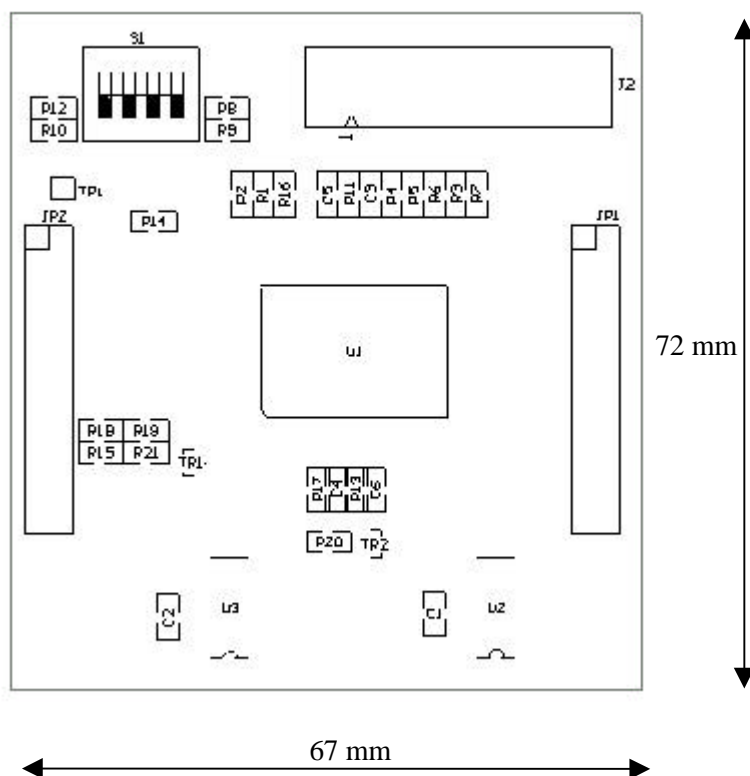
# CARATTERISTICHE GENERALI

## MAIN FEATURES

- Modulo micropasso sovrapponibile al driver STP650/1000
- Risoluzione micropasso fino a 51.200 passi/giro;
- 14 risoluzioni selezionabili (decimale e binario) a dip-switch modificabili durante il movimento senza perdita di passo
- Formato compatto: 67 x 72 mm
- Uscita: ERRORE, PASSO INTERO, RIDUZIONE DI CORRENTE
- Ingressi: PASSO, DIREZIONE, ABILITAZIONE
- Riduzione automatica di corrente
- Spegnimento del ponte automatico: lento/veloce.
- Sistema di riduzione automatica della risonanza
- Riduzione dissipazioni, rumore, vibrazioni
- Alte prestazioni, costo contenuto
- Overlappable, microstep module suitable for STP650/1000 step motor driver
- Resolution: microstepping up to 51,200 steps/rev
- 14 decimal and binary resolution selectable by dip-switch and changed "on the fly" without loss of motor position
- Small size: 67 x 72 mm
- FAULT, FULL STEP, CURRENT REDUCTION outputs
- STEP, DIR, ENABLE inputs
- Automatic current reduction
- Automatic fast or slow current decay.
- Automatic resonances reduction
- Power dissipation, noise, vibration reduction
- High performances, low cost

## DIMENSIONI

### SIZE



Prodotto da:  
Manufactured by:

**Astel**

Via Rosselli 9/A  
Tel. +39-0125-634225  
Internet: [www.astel.it](http://www.astel.it)

10015 Ivrea (TO) ITALY  
Fax +39-0125-648911  
E-mail: [info@astel.it](mailto:info@astel.it)

VER1.0

06/01

Distribuito da:  
Distributed by: