

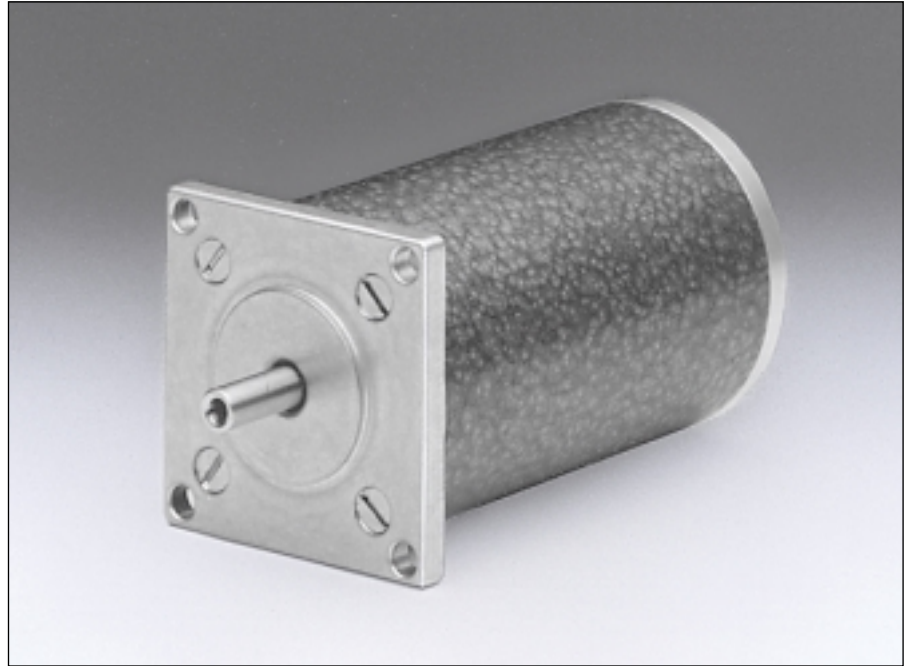
## 6550-23

**Angle de pas**  
**Schrittwinkel**  
**Step angle** 1.8 °

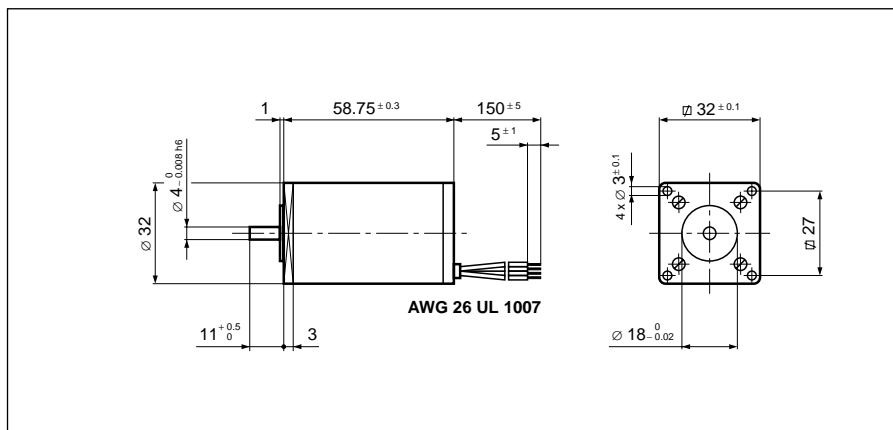
**Diamètre**  
**Durchmesser**  
**Diameter** 32 mm

**Poids**  
**Gewicht**  
**Weight** 220 g

**Couple de retenue**  
**Haltemoment**  
**Holding torque** 108 mNm



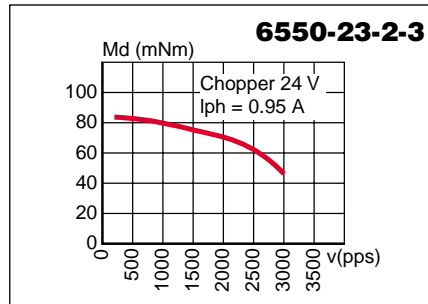
		Résistance de phase Phasenwiderstand Phase resistance $\Omega$	Induct. de phase Phaseninduktivität Phase inductance mH	Courant de phase Phasenstrom Phase current A	Couple de retenue Haltemoment Holding torque mNm	Puissance nominale Nennleistung Nominal power W	
<b>bipolar</b>	<b>6550-23-2-3</b>	3	3.2	0.95	108	5.4	



Pas/t Schritte/U Steps/rev	<b>200</b>
Précision/pas Schrittgenauigkeit Step accuracy	<b>± 5 %</b>
Inertie du rotor Rotorträgheitsmoment Rotor inertia	<b>14.8 gcm<sup>2</sup></b>
Classe d'isolation Isolationsklasse Insulation class	<b>B 130 °C</b>
Protection Schutzart Protection	<b>DIN 40050 IP 30</b>
Tension d'essai Prüfspannung Test voltage	<b>500 VAC</b>
Couple résiduel Restmoment Detent torque	<b>4.4 mNm</b>

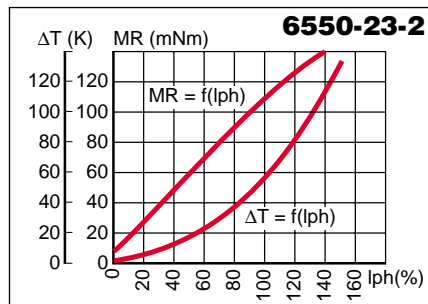
**Caractéristiques dynamiques**  
**Dynamische Daten**  
**Dynamic characteristics**

---



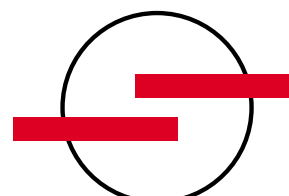
---

**Caractéristiques statiques**  
**Statische Daten**  
**Static characteristics**



Possibilités d'exécutions adaptées sur demande.  
Auf Wunsch werden kundenspezifische Anforderungen berücksichtigt.  
Special requirements can be made to customer specification.

**SONCEBOZ SA**  
CH-2605 Sonceboz  
Tél: +41 32 488 11 11  
Fax: +41 32 488 11 00  
E-Mail: [info@sonceboz.com](mailto:info@sonceboz.com)  
Internet: [www.sonceboz.com](http://www.sonceboz.com)



**SONCEBOZ**  
The driving force