

Eugenio

Intelligent INPUT-OUTPUT controller

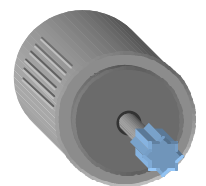
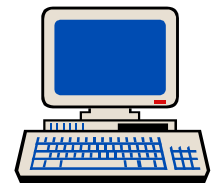
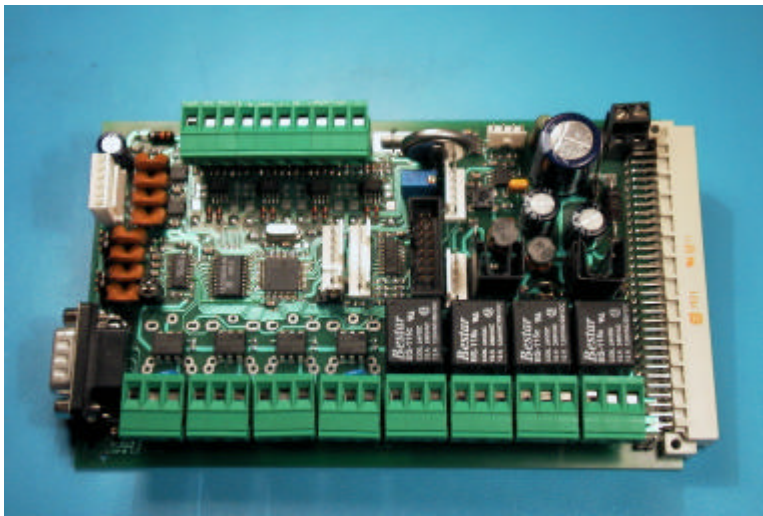
EUGENIO è un modulo intelligente di INPUT/OUTPUT con un'ampia gamma di versioni e ad alta personalizzabilità. La scheda, progettata per garantire elevata flessibilità ed espandibilità nell'applicazione, può operare in modalità stand-alone o inserito in un'architettura complessa.

EUGENIO dispone di display alfanumerico, tastiera, linee seriali RS-232/422/485, per una completa e semplice interfacciabilità. Il sistema, realizzato con standard e componentistica AUTOMOTIVE, è affidabile anche in ambienti industriali particolarmente "difficili".

EUGENIO is an intelligent INPUT/OUTPUT module in different and customizable models. The board, designed for flexible and expandible applications, works either "stand-alone" mode or in a complex architecture.

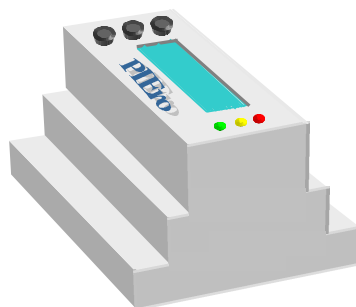
EUGENIO gives a simple and complete interface capability with alphanumeric display, keyboard and RS-232 RS 422/485 serial line.

The system complies the AUTOMOTIVE standards and is also reliable in harsh industrial ambient.



APPLICATIONS:

- INDUSTRY
- SECURITY
- REGULATORS
- CONTROLLERS
- HOME AUTOMATION



CARATTERISTICHE GENERALI

MAIN FEATURES

- Scheda di INPUT/OUTPUT flessibile.
- Formato singolo Eurocard DIN 41494 – 100x160mm
- Ampia gamma di versioni ulteriormente personalizzabile
- Standard AUTOMOTIVE: affidabilità, robustezza, alimentazione a 12/24Vdc
- Programmabilità “on-board”
- Elevata interfacciabilità, utilizzo semplice
- Tecnologia: SMD, elevata integrazione
- Connettori: DIN 41612 (mod. *Eugenio_D*) o morsettiera (mod. *Eugenio_M*)
- Intelligent, flexible INPUT/OUTPUT board
- Standard DIN 41494 Eurocard –100x160mmk
- Custom versions available
- AUTOMOTIVE standard: reliability, robustness, 12/24 Vdc power supply
- “On-board” programmability
- Various interface capabilities; user friendly
- SMD, high integration technology
- Connectors: DIN 41612 (*Eugenio_D*) or screw-connections (*Eugenio_M*)

SPECIFICHE TECNICHE

TECHNICAL SPECIFICATIONS

Tensione di alimentazione <i>Operating voltage</i>	Alimentazione min. 12/24Vcc max. 42Vcc non stabilizzata (standard AUTOMOTIVE) <i>Power supply: min. 12/24Vcc max. 42 Vcc unregulated</i> (AUTOMOTIVE standard)	Uscita stabilizzata 5V <i>Regulated 5V power supply output</i>
USCITE (opzioni) <i>OUTPUTS (options)</i>	8 protette <i>8 protected</i> OPZIONI: a relè (10A/240Vac -12A/28Vdc) o a stato solido Fino a 2 uscite PWM (200kHz). <i>OPTIONS:</i> <i>relays (10A/240Vac - 12A/28Vdc) solid state</i> <i>Up to 2 PWM outputs (200KHz).</i>	
INGRESSI (opzioni) <i>INPUTS (options)</i>	8 protetti, filtrati, indipendenti accoppiamento diretto o a stadio fotoisolato; fino a 4 ingressi analogici (0 ÷ 5Vdc) 8 inputs (5÷30Vdc) protected, filtered, independent direct coupling or opto-coupling <i>Up to 4 analog inputs (0 ÷ 5Vdc)</i>	
Linee seriali (RS232/422/485 in alternativa + I²C) <i>Serial lines</i> <i>(RS232/422/485 options + I²C)</i>	RS-232: 19.200 bps max RS-422/485 Protezione contro le sovratensioni. Soppressore di disturbi EMI <i>Overvoltage protection . EMI noise sorressor</i>	I²C
Memoria <i>Memory</i>	max 32KByte E²PROM	
Orologio <i>Real time clock</i>	Orologio, datario. Lunga vita nella modalità backup <i>Timer, datary. Long life in backup mode</i>	
Formato <i>Size</i>	Eurocard 100x160 mm <i>100x160mm Eurocard</i>	
Programmazione <i>Programming</i>	On board. Download esterno (aggiornamento FW) <i>On board, external download (FW upgrade)</i>	
Ausiliari <i>AUX</i>	Display 20 x 4 caratteri, alfanumerico, retroilluminato <i>20 x 4 alphanumeric display, with backlight;</i>	16 led <i>16 leds</i> 16 pulsanti <i>16 keys</i>

Prodotto da:
Manufactured by:

Astel

Via Rosselli 9/A 10015 Ivrea (TO) ITALY
Tel. +39-0125-634225 Fax +39-0125-648911
Internet: www.astel.it E-mail: info@astel.it

Distribuito da:
Distributed by:

VER1.0

DIC 00