

VCOH

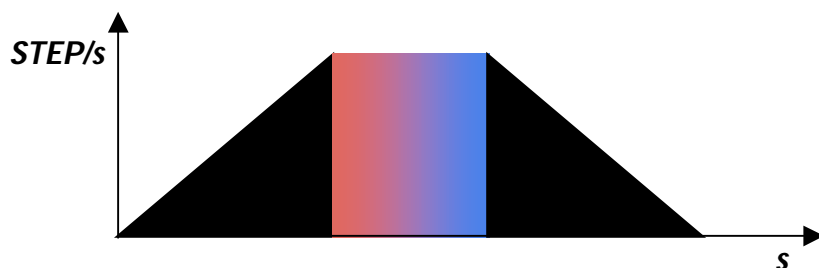
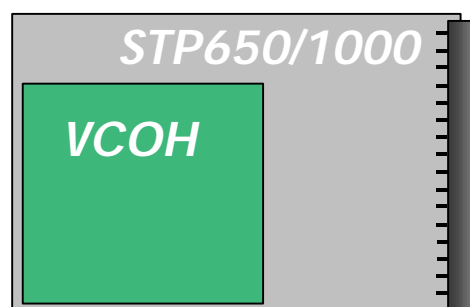
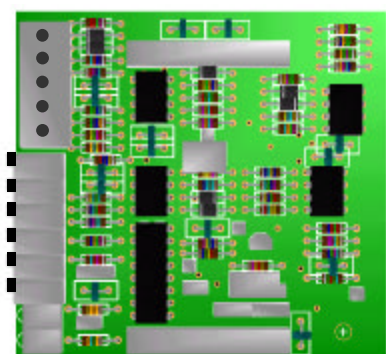
OSCILLATOR BOARD

VCOH è una scheda aggiuntiva per i moduli STP650 e STP1000 con funzione di oscillatore e generatore di rampe. Rappresenta il complemento ideale per le applicazioni ove non sia necessario l'utilizzo di un PLC o di un indexer. Dispone di ingresso di velocità per l'emulazione di motori DC.

La scheda è sovrapponibile ai driver STP650 e STP1000, per realizzare un sistema complessivo di dimensioni e costi contenuti.

VCOH is an oscillator and ramp generator suitable for stepper motor drivers STP650 STP1000; it represents the ideal solution when the application does not require PLCs or indexers. Speed input for DC motor emulation.

The board and the STP650 and STP1000 drivers are overlappable composing a small dimension, complete, low cost and high performances system.



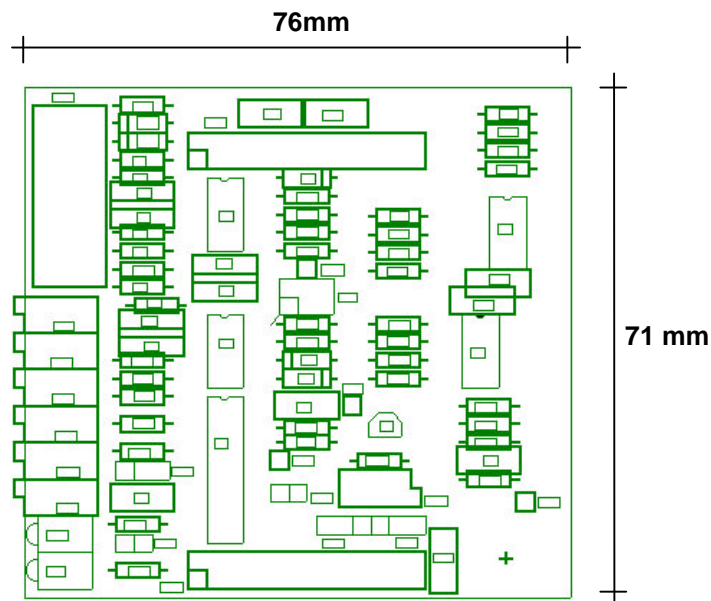
CARATTERISTICHE GENERALI

MAIN FEATURES

- Scheda oscillatore con generatore di rampe integrato
- Accessorio per l'azionamento per motori stepper STP650/1000; sovrapponibile
- Dimensioni contenute
- Generazione automatica delle rampe di accelerazione e di decelerazione regolabili indipendentemente
- Abilitazione automatica o manuale
- Velocità minima regolabile
- Impostazione di una "banda morta"
- Visualizzazione della direzione e del movimento mediante LED
- Impostazione velocità minima
- Selezione tra due valori di velocità massima
- Possibilità di utilizzare un segnale esterno con significato di START
- Ingresso di direzione esterno o generato internamente
- Inseguimento di una velocità impostata dall'esterno con generazione automatica del segnale di direzione
- Ingresso di velocità con potenziometro o con segnale analogico $\pm 10V$ con funzione di emulatore di motori DC
- Oscillator board with built-in ramp generator
- Overlappable accessory for stepper motor driver STP650/1000
- Small dimensions
- Automatic acceleration/deceleration ramp generator with independent regulations
- Automatic or manual enabling
- Adjustable minimum speed
- "Dead gap" setting
- LEDs for direction and movement indications
- Minimum speed setting
- 2 values maximum speed options ranges
- External START signal option
- Internal or external direction input
- Speed (externally set) feedback with automatic generation of the direction signal
- $\pm 10V$ Analog speed or potentiometer input for DC motor emulation

DIMENSIONI

DIMENSIONS



Prodotto da:
Manufactured by:

Astel

Via Rosselli 9/A 10015 Ivrea (TO) ITALY
Tel. +39-0125-634225 Fax +39-0125-648911
Internet: www.astel.it E-mail: info@astel.it

VER1.0

DIC 00

Distribuito da:
Distributed by: